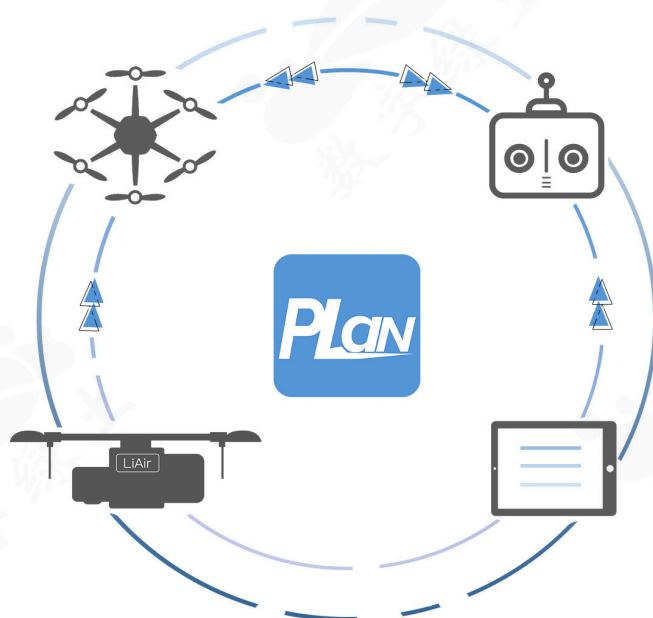


LiPlan

LiAir 智能飞行助手



LiPlan 是数字绿土自主研发的一款针对 LiAir 无人机激光雷达系统的地面站 APP，可实现无人机一键起飞并按照规划的路径自动采集点云和影像数据，支持 LiAir 状态参数及无人机状态参数的实时显示，方便作业人员判断设备当前的作业情况。LiPlan 实行 LiCloud 云端账户和工程管理，支持 APP 与云端同步规划任务，不受安装设备的限制。

LiPlan 界面简洁友好，初学者可轻松驾驭，单人即可完成飞行及数据采集任务。

产品特点

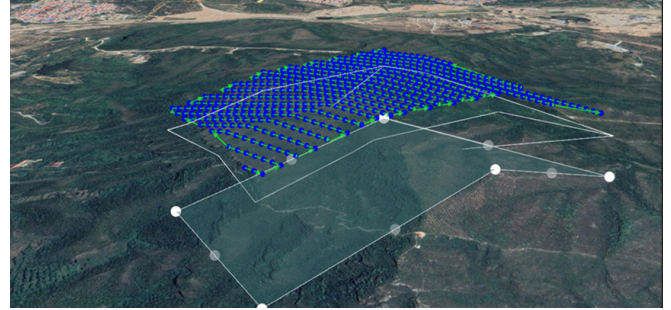
一、LiAir 采集控制及状态监测

1. LiAir 采集控制及状态监测
2. 作业参数适配：自动 imu 校准，航飞参数适配



二、航飞规划

1. 支持航点、区域、kml 航线及区域的导入、飞行器定点模式
2. 提供全球高程服务 (DEM)，支持仿地飞行



三、云端任务管理

1. 基于账户进行云端任务管理
2. 不同设备登录同一账号，可进行云端任务同步

行业应用

• 电力精细巡检



• 林业资源调查



• 地形测绘



如何使用

- 设置 LiAir 型号
- 设置控制模式
- 新建任务 / 编辑任务航点
 - 1) 编辑航点或者区域边界
 - 2) 设置航飞参数 (起飞前请确保理解参数的含义)
 - 3) 测试 LiAir 状态连接，实时查看 LiAir 状态
- 起飞前安全检查
- 一键起飞

联系我们，带你翱翔

- 支持 A3, N3 飞控及 LiAir 系列 (LiAir50,220,250) 激光雷达设备
- IOS 端可以在 Apple Store 搜索 LiPlan 下载试用



诚信 满意 奋进 极致



加微信好友 了解更多



企业微信公众平台

北京市海淀区中关村软件园孵化器 2A2308

www.lidar360.com

info@lidar360.com

400-808-2201