

# LiMOBILE STANDARD

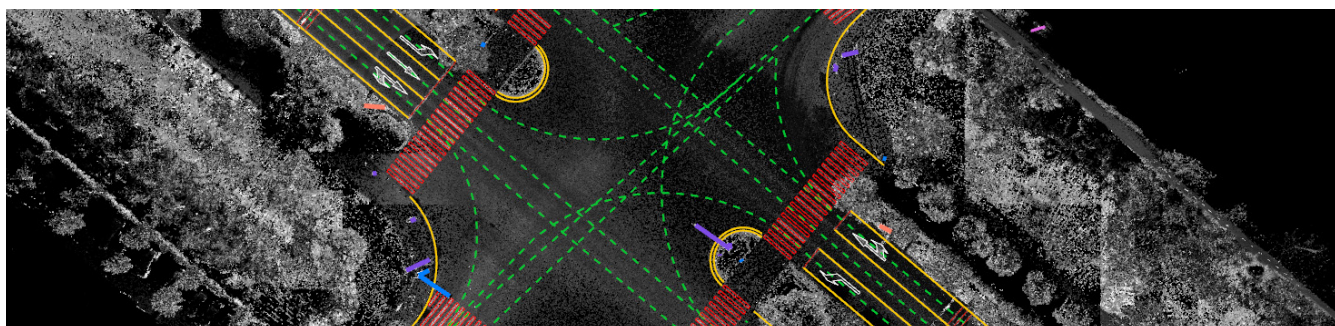
## 车载移动测绘系统



LiMobile Standard 车载移动测绘系统是 LiMobile 产品系列家族成员，该产品采用倾斜 45 度激光器放置，可采集良好的地面数据和道路两旁的地物信息，同时搭配高分辨率视频相机，可获取高分辨率的地物信息，采用一体化的车载支架，可适配各种不同的 SUV 车型，方便使用。结合设备可升级的特性，预留了多种接口，包含全景相机、车轮编码器、水平激光器等传感器，可以根据需求，选择不同的传感器搭配。

### 参数列表 Specifications

系统参数		传感器参数		相机参数	
尺寸 (mm)	265*270*230	LiDAR 传感器	XT32	相机类型	广角相机
重量 (不含电池)	4.7kg	LiDAR 精度	±1cm	像素	890W
适用环境	室内和室外	垂直观场角	-16° ~15°	帧率	≥ 3
处理器	四核八线程	水平视场角	0° ~360°	数据成果	
		测量范围	120m	相对精度	≤ 3cm
		GNSS 参数		绝对精度	≤ 15cm
		信号跟踪	GPS: L1 C/A, L1C, L2C, L2P, L5 GLONASS: L1 C/A, L2C, L2P, L3, L5 BeiDou: B1, B2	点云格式	las, laz, ply, LiData
		预处理软件定位精度	1cm+1ppm		



## 产品优势 Advantage

### 多传感器

集成高性能激光器和组合导航系统，可获取高精度点云数据，结合工业级视频相机，可给点云赋色，亦可结合视频提取特征物。

### 供电模块

采用电池盒统一供电，最高可同时使用六块电池，续航可达1整天，可发快递和随身携带。

### 模块化

采用模块化设计，可支持多种不同类型的传感器加装，客户可以根据需求自由选择车载配置。

### 轻小型

采用铝合金外壳，更小的内部板卡，可极大缩减设备的内部空间，使设备更小巧。

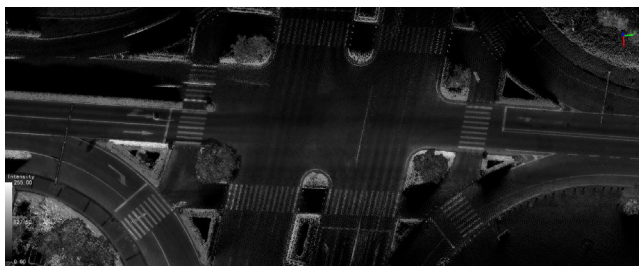
### 一体化

全新设计的一体化车载支架，采用抽拉式设计，可适配各种不同类型的 SUV。

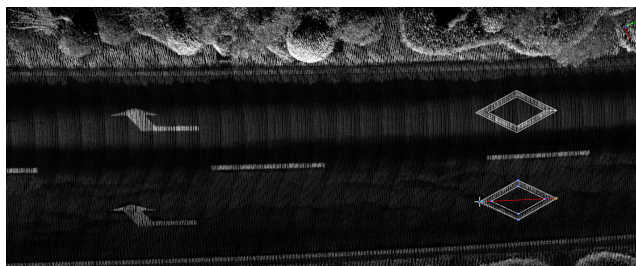
### 控制方式

可通过无线和有线控制，实时监控设备的运行情况和状态，点云和视频可实时传输至屏幕。

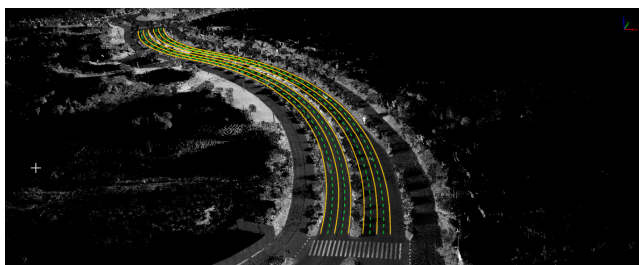
## 产品应用 Application



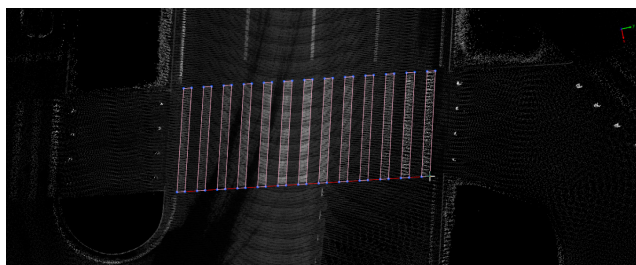
道路扫描



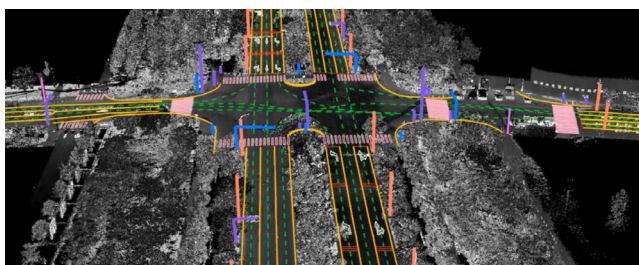
标识提取



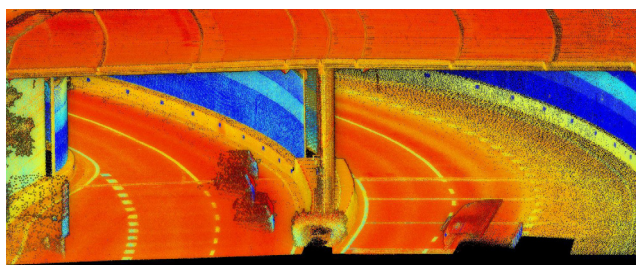
车道线提取



人行横道提取



高精地图



隧道扫描