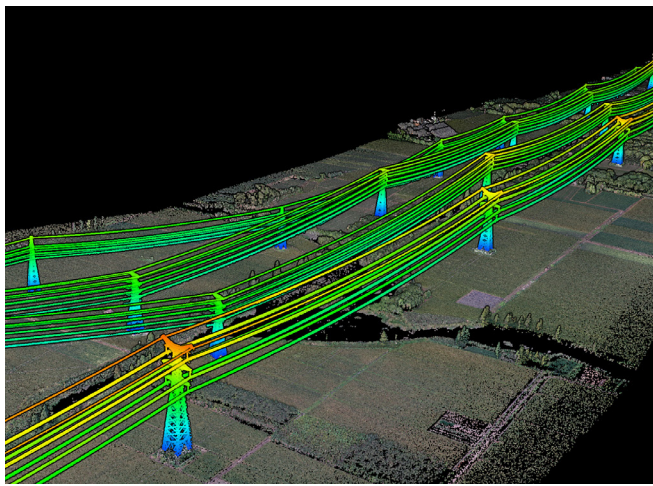


LiAir E1350

机载激光雷达扫描系统



LiAir E1350 机载激光雷达系统是一款搭载于直升机 / 轻型有人机平台的长测程激光雷达扫描系统，用于大面积快速激光扫描作业，搭配 5060W 像素全画幅相机，可用于获取正射影像和真彩色点云数据，强适配电力巡线作业，支持精细化巡检及快巡两种模式。搭配数字绿土自主研发的系列软件，为电力用户提供数据采集、处理分析、定制化报告的一站式激光雷达巡检方案。



产品优势 Advantage

精细化巡检

协同可见光，红外作业，单机精细化日巡 150 ~ 200 公里

快速巡检

单机日巡 300 公里以上

支持激光器倾斜 45 度安装

在同等飞行条件下，点密度相比正装可提高 30% 以上，塔线结构扫描更完整。

具备导航模块

支持导入 KML/XLS 格式杆塔文件，飞行人员可实时监控航线执行状态，提高智能化巡线作业水平。

参数列表 Specifications

重要参数

绝对精度	飞行高度 : 200m	扫描范围	1845m (@ 反射率 ≥ 80%)
	平面精度 : <10cm	扫描视场角	360°
	高程精度 : <10cm	重量	17kg
尺寸	505mm X 492mm X 319mm	相机	全画幅 (5060W 像素)

激光雷达单元

激光传感器	Riegl VUX-1LR ²²	安全等级	1 级
测量范围	1845m (@ 反射率 ≥ 80%)	精度	±15mm
重复精度	5mm	储存空间	1TB
扫描频率	10Hz~200Hz	激光波长	近红外
最大有效测量速率	1,500,000Pts/s		

惯导系统

GNSS	GPS, GLONASS, BeiDou	姿态精度 (后处理)	0.005(RMS)
方位角精度 (后处理)	0.009(RMS)		

软件

预处理软件	LiGeoreference	LiPowerline (选配)	
-------	----------------	------------------	--