

GHJS12 **MA**

矿用本安型三维激光扫描仪

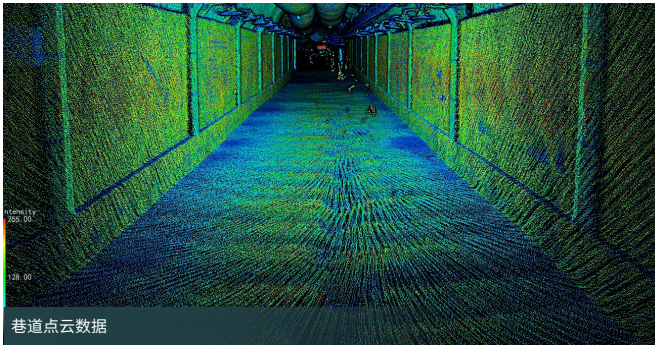


GHJS12 矿用本安型三维激光扫描仪，采用本质安全型防爆设计，通过了煤安认证！产品适用于井工煤矿、露天煤矿等场景，可用于煤矿巷道三维点云数据分类、三维模型重建、井下变电硐室和水泵房等场景建模；可为煤矿智能掘进提供实时点云数据，用于巷道中线提取、断面分析；可用于露天矿高精度点云数据获取，实现坡顶坡底线、边坡角的自动提取，同时可自动计算露天矿月度、季度开采方量；可生成全矿井巷道数字孪生数据，为智慧矿山“一张图”提供真实底图！

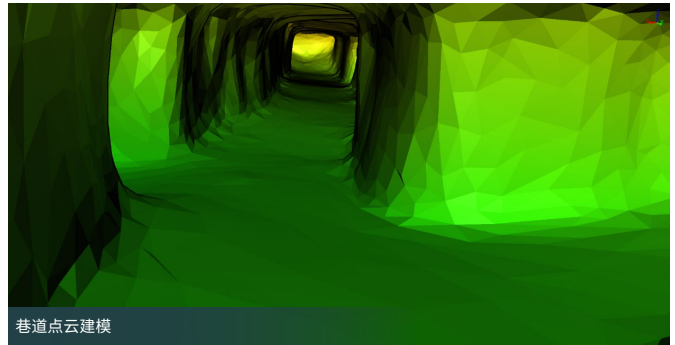
参数列表 Specifications

系统参数			
手持尺寸	L204mm×W130mm×H307mm	手持重量	1.89kg
电池盒尺寸	L210mm×W73.5mm×H148mm	电压	12.9V
电池	8.5Ah	防护等级	IP54
存储	256G SSD	工作时间	8.4h
认证类型	矿用本安型	认证参数	Uo:DC12.9V Io:1.9A Co:20uF Lo:0.1mH
激光雷达参数			
扫描频率	320,000pts/s	测量范围	120m
LiDAR 精度	±1cm	扫描视场角	280° ×360°
激光安全等级	I 级人眼安全	激光波长	905nm
数据成果			
相对精度	≤ 3cm*	绝对精度	5cm*
点云格式	Las, Ply, LiData		

* 标准精度场，严格规范操作；扫描场景的特征点数量越多、特征质量越好，点云精度越高，建议按推荐的作业方式获取高精度的点云成果。



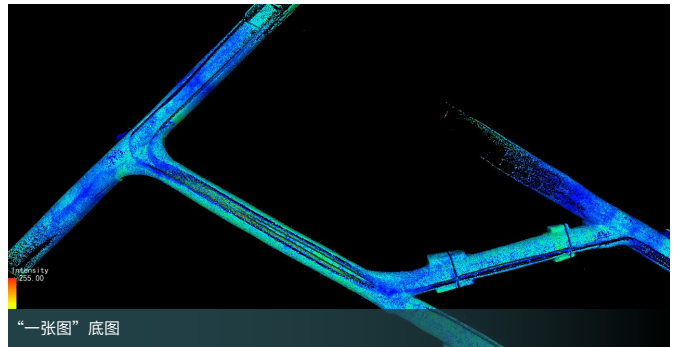
巷道点云数据



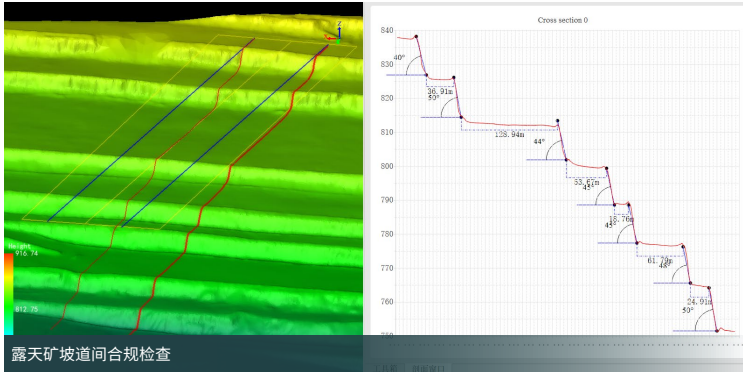
巷道点云建模



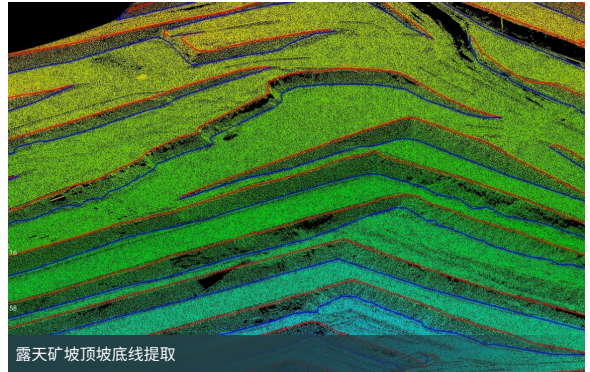
点云数据分类



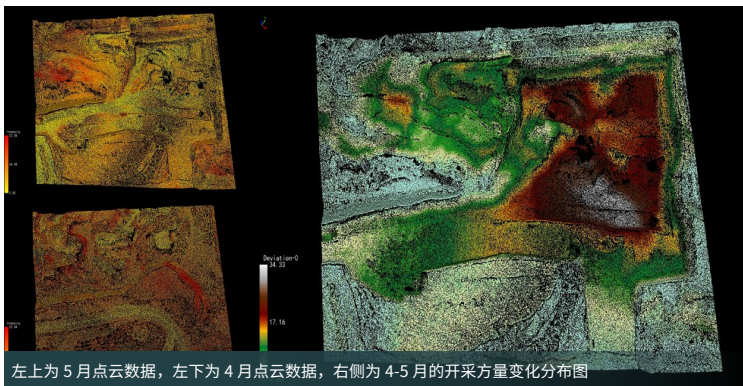
“一张图”底图



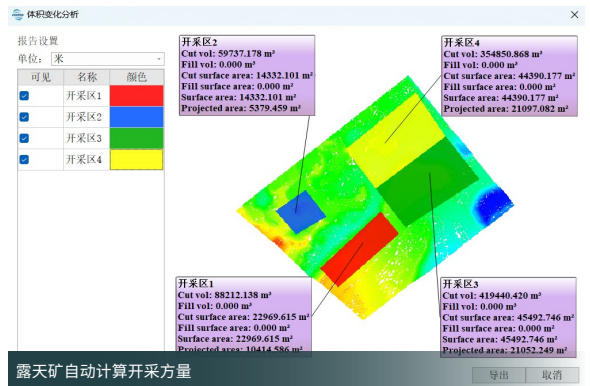
露天矿坡道间合规检查



露天矿坡顶坡底线提取



左上为5月点云数据，左下为4月点云数据，右侧为4-5月的开采方量变化分布图



露天矿自动计算开采方量