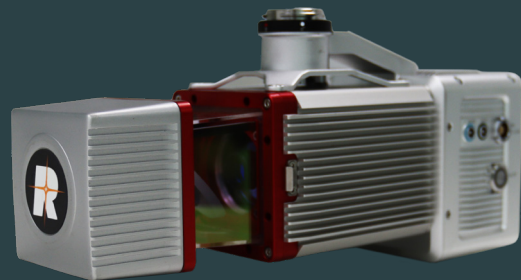


LiAIR 250 Pro

轻量化激光雷达扫描系统



LiAIR 250 Pro 轻量化激光雷达系统是针对多旋翼平台开发的轻量级专业设备，集轻小型激光雷达系统、惯性导航系统以及控制系统于一身，海量采集高精度点云数据及丰富的影像信息，广泛应用于测绘、电力、林业、农业、国土规划、地质灾害、矿山安全等领域三维空间信息的获取。

产品优势 Advantage

一体化设计

简洁的操作界面，可一键启动设备和数据采集。工程化数据存储模式，支持激光\相机等数据一次性拷贝，导入软件一键式处理，超高效的作业流程。

高精度，高质量

轻巧机身搭配 360°环扫激光雷达，最大测距可达 330m，重复精度 10mm，100m 航高下系统高程中误差小于 5cm。

优异的多目标探测能力

每束激光高达 5 次回波，每个回波具有 16 位高分辨率强度信息，茂密的植被场景也可获得完整的地面点云，生成高分辨率 DEM 等数据结果。

内置相机，超清画质

内置 2600W 高分辨率测绘相机，画质清晰真实，200m 航高可获取 4.7cm 分辨率影像，并可生成高质量彩色点云和正射影像成果。

自适应雷达转速，点云分布更均匀

通过输入激光点频、航高、航速等参数，设备可自适应设置雷达转速，实现线间隔和点间隔一致，确保点云分布均匀，更加准确还原地物三维空间特征。

智能飞控模式

智能判断飞行高度，空中自动开始采集数据，地面自动停止采集，高度自动化的同时可最大程度减少数据冗余。

参数列表 Specifications

系统参数

测程	330m@80% 反射率
精度 (高程)	5cm@100m
典型作业速度	8m/s
重量	2.1kg
内存	256G TF 卡
电压	12~24V
功耗	24W
工作温度	-10~40°C
存储温度	-20~50°C
通信	WIFI

激光雷达单元

激光传感器	RieglminiVUX-1UAV
回波数	5
扫描视场角	360°
激光点频	100KHz

惯导系统

航向精度	0.038°
姿态精度	0.008°
IMU 数据频率	200Hz

相机

像素	2600W
焦距	16mm/24mm 等效
图像尺寸	6252×4168

软件

预处理软件	LiGeoreference
后处理软件	LiDAR360/LiPowerline (选配)